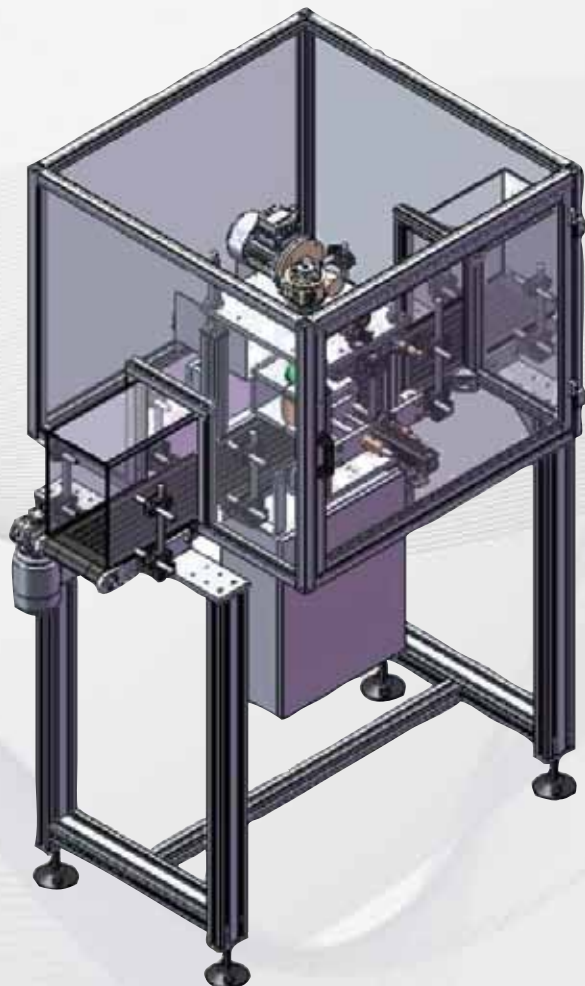
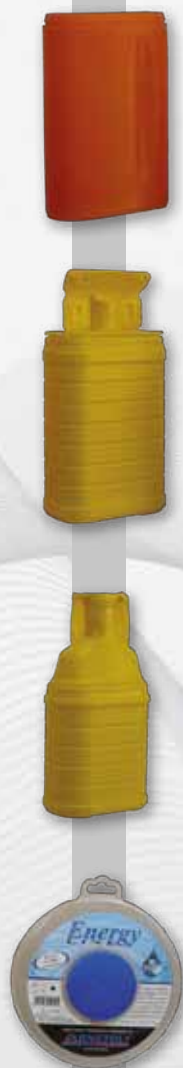




TAGLIERINA LATERALE A CAMMA PER CONTENITORI POLIFORMI



DESCRIZIONE

La macchina è costituita da due parti principali: la struttura con trasportatore e l'apparecchiatura di movimentazione della lama.

Intercettato il flacone dalla fotocellula di traguardo, questo viene bloccato da due forme sagomate. Il sistema di taglio laterale trasla orizzontalmente durante la rotazione, dopo che la lama ha raggiunto la posizione a fianco della zona da recidere. Lo sfrido tagliato viene convogliato separatamente dal flacone.

La macchina viene fornita completa di:

- unità di taglio
- nastro trasportatore
- protezioni antinfortunistiche a norme CE
- impianto elettropneumatico

CARATTERISTICHE TECNICHE

Produzione indicativa: 800 - 2500 pz/h (in funzione del tipo di flacone)

Diametro massimo di taglio: 240 mm

I dati tecnici sono indicativi in quanto possono subire variazioni significative in funzione del prodotto da tagliare